



# ORTSPLAN

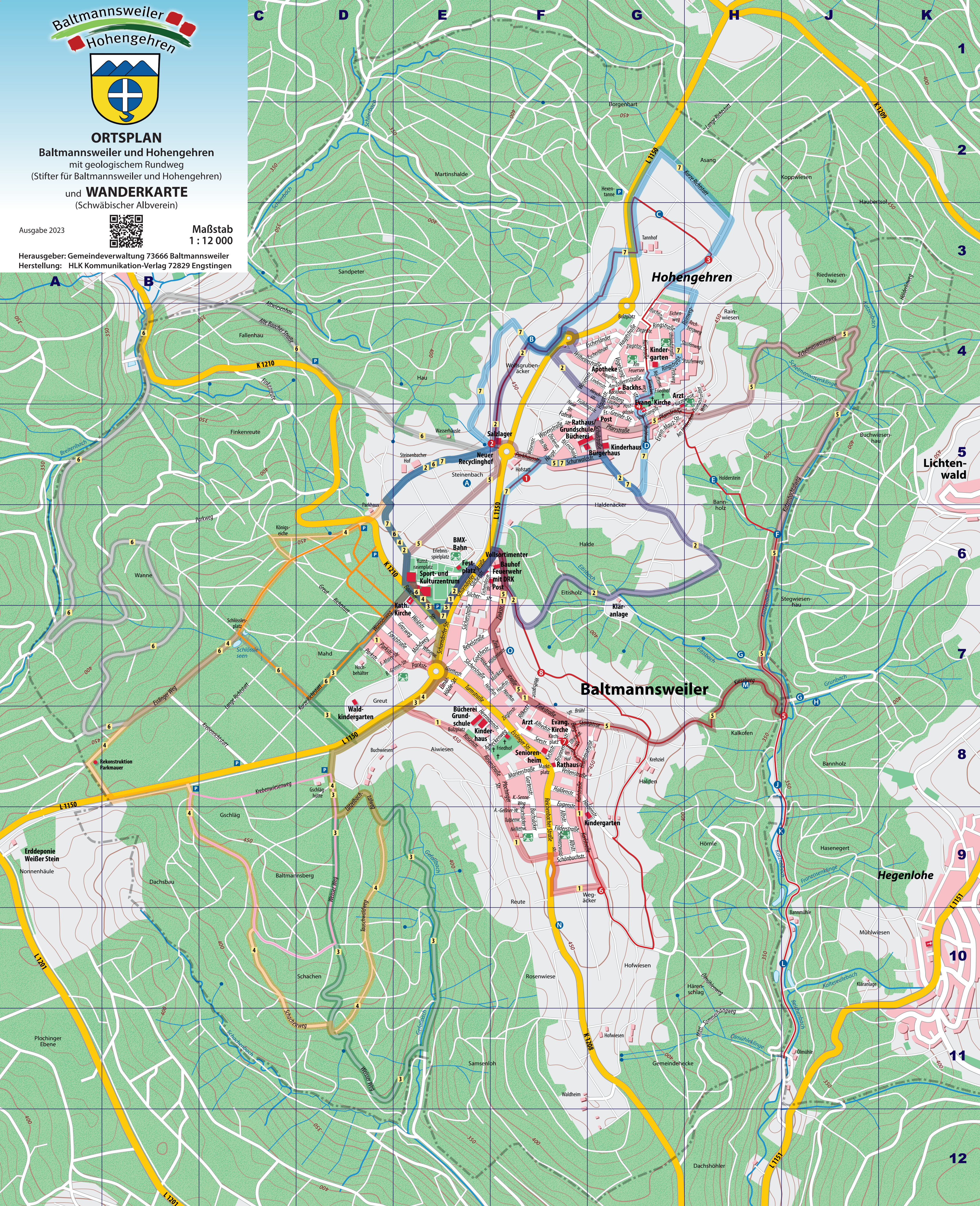
Baltmannsweiler und Hohengehren  
mit geologischem Rundweg  
(Stifter für Baltmannsweiler und Hohengehren)  
und **WANDERKARTE**  
(Schwäbischer Albverein)

Ausgabe 2023



Maßstab  
1 : 12 000

Herausgeber: Gemeindeverwaltung 73666 Baltmannsweiler  
Herstellung: HLK Kommunikation-Verlag 72829 Engstingen



STRASSENVERZEICHNIS		ÖFFENTLICHE EINRICHTUNGEN		RUNDWEG STIFTER Geolog. Rundweg		Sehenswerte Punkte und Ausblicke		Maßstab 1 : 12 000		RUNDWANDERWEGE ALBVEREIN	
Albstraße (B) F8/9	Eichenweg (H) G/H4	Hermannstr. (B) E/F/7/8	Schulstraße (H) G5	Wannenweg (B) D/E/6/7	Backhaus (H) G4	Post (B) E/F6	A Schwarzzura-Hochfläche	1	2,6 km	1	3,5 km
Alfredstraße (B) F8	Elmar-Hölze-Str. (B) E7	Hirschstraße (B) D/E7	Schurwaldstr. (H) F/G4/5	Waldkindergarten (B) E6/7	Bauhof D6	Post (H) G5	B Schwarzzura-/Knollenmergel-/Stubensandstein	2	5 km	2	5 km
Am Backhaus (H) G4	Erwin-Mauz-Str. (H) G5	Nelkenweg (B) F9	Wiesenweg (B) E7	Wald-Kinderkategorie (B) E6/7	Rathaus (H) F/G5	Rathaus (H) F/G5	C Schwarzzura-Fläche mit Lössäckern	3	6 km	3	6 km
Alois-Gessner-Weg (B) F9	Escherländer (H) F/G4	Neuffenweg (H) G4	Wilhelmstraße (H) F/G4	Wald-Kinderkategorie (B) E6/7	Bolplatz (H) G4	Recyclinghof F5	D Knollenmergel-Hang mit Fernsicht	4	7 km	4	8 km
Am Feuersee (H) G4	Fallenhau (H) F/G8	Neue Straße (H) F5	Wolfgangstraße (H) F/G4	Wald-Kinderkategorie (B) E6/7	Bücherei (B) E8	Seniorenheim (B) F8	E Wasserfall des Holdersteins	5	8 km	5	8 km
Am Holderstein (H) G/H5	Finkenreute (H) F/G8	Öhrlengasse (H) F5	Ziegelstraße (H) F8	Wald-Kinderkategorie (B) E6/7	Bücherei (H) F/G5	Spielplätze (B) F8	F Tal-Hang im Stubensandstein	6	9 km	6	9 km
Ayheckenweg (B) E/F8	Faltenhau (H) F/G8	Parkhaus (B) C5	Zollenerstraße (H) G4	Wald-Kinderkategorie (B) E6/7	Bürgerhaus F/G5	Feierplatz E6	G Aufschlüsse im Grenzgebiet Sandsteinbank-/Zwischenmergel	7	10 km	7	10 km
Baacher Straße (B) D/E6/7	Falkenberg (H) F/G8	Parkhausstraße (H) F5	Tannhof (H) G3	Wald-Kinderkategorie (B) E6/7	Festplatz E6	Feuerwehr mit DRK (B) E6		8	8 km	8	8 km
Bebelstraße (B) E7	Falkenberg (H) F/G8	Parkhaus (B) C5	Teckweg (H) G4	Wald-Kinderkategorie (B) E6/7	Festplatz E6	Friedhof (B) F8					
Bergstraße (B) F8	Falkenberg (H) F/G8	Parkhaus (B) C5	Thomashardter Weg (H) G/H4/5	Wald-Kinderkategorie (B) E6/7	Festplatz E6	Friedhof (H) F8					
Bernhard-Grimm-Str. (B) D/E7	Falkenberg (H) F/G8	Parkhaus (B) C5	Tulpenweg (B) F9	Wald-Kinderkategorie (B) E6/7	Festplatz E6	Friedhof (H) F8					
Blumenstraße (B) F/G8	Falkenberg (H) F/G8	Parkhaus (B) C5	Ulrichstraße (H) G4	Wald-Kinderkategorie (B) E6/7	Festplatz E6	Friedhof (H) F8					
Brunnenstraße (B) F8	Falkenberg (H) F/G8	Parkhaus (B) C5	Ulrichstraße (H) G4	Wald-Kinderkategorie (B) E6/7	Festplatz E6	Friedhof (H) F8					
Buchenweg (H) G4	Falkenberg (H) F/G8	Parkhaus (B) C5	Veitenstraße (B) F/G8	Wald-Kinderkategorie (B) E6/7	Festplatz E6	Friedhof (H) F8					
Buchstraße (B) F8/9	Falkenberg (H) F/G8	Parkhaus (B) C5	Vogelstraße (H) G4/5	Wald-Kinderkategorie (B) E6/7	Festplatz E6	Friedhof (H) F8					
Buchwiesen (B) D/E8	Falkenberg (H) F/G8	Parkhaus (B) C5	Waldheim (B) F11	Wald-Kinderkategorie (B) E6/7	Festplatz E6	Friedhof (H) F8					
Eichendorffstr. (B) E/F6	Falkenberg (H) F/G8	Parkhaus (B) C5	Waldstraße (B) E6/7	Wald-Kinderkategorie (B) E6/7	Festplatz E6	Friedhof (H) F8					